

セールランドのおすすめ! 新築分譲住宅 堂々完成です!

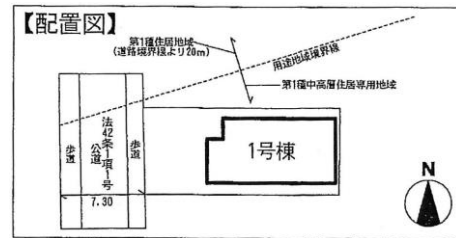
竹ノ塚 新築戸建 限定1棟
保木間 3丁目

東武伊勢崎線「竹ノ塚」駅歩約24分! バス約8分・停歩約2分!
つくばエクスプレス「六町」駅歩約33分! バス約15分・停歩約2分!

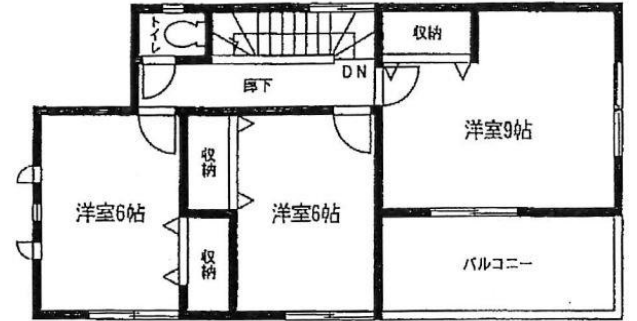
カースペース並列2台可能! 学区:淵江第一小/淵江中

販売価格 **3,980** (税込) 万円

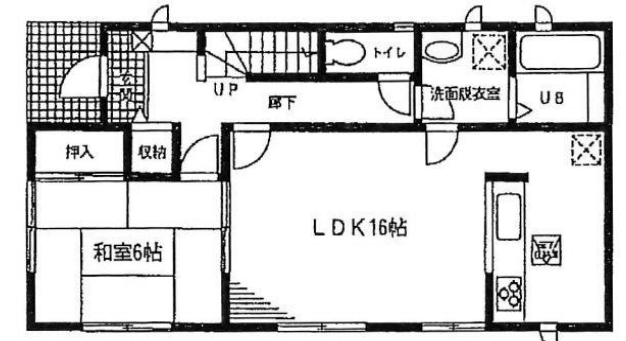
★2路線利用可★



バルコニー約5.0帖!
敷地面積40坪以上!
接道約7.3m公道面!
全居室6.0帖以上!



2F:48.02m²



1F:57.13m²

※図面と現況が相違する場合は現況を優先します。

《物件概要》

- ◆所在地/足立区保木間3丁目28番2号 ◆交通/東武伊勢崎線「竹ノ塚」駅歩約24分、バス約10分(綾瀬駅自転車検場経由)、停歩約2分(保木間4丁目バス停) ◆敷地面積/132.95m²(40.21坪) ◆延床面積/105.15m²(31.80坪) ◆土地権利/所有権 ◆用途地域/第一種中高層住居専用地域 ◆建ぺい率/60% ◆容積率/200% ◆道路/西側約7.3m区道 ◆構造/木造サイディング貼スレート葺2階建 ◆設備/東京電力・都市ガス・公営水道・本下水 ◆完成予定/平成26年9月中旬 ◆現況/建築中 ◆販売価格/3,980万円(税込) ◆建築確認番号/第13UDI3T建03449号 ◆取引態様/媒介

東京都知事免許(3)第80734号 (社)全国宅地建物取引業保証協会会員 (社)東京都宅地建物取引業協会会員 (社)首都圏不動産公正取引協会会員建設業 東京都知事許可(般-22)第123651号

Century 21 セールランド竹ノ塚店 0120-737-021

竹ノ塚店 〒121-0064 東京都足立区保木間1丁目7番3号 Fax 03-5851-9002 URL://www.saleland.co.jp

センチュリー21の加盟店は、すべて独立・自営です。

◆売却物件大募集中!

- 取引態様/媒介 ■掲載物件の概要は平成26年9月19日現在のものです。
- 掲載図面及び仕様が現況と異なる場合は現況を優先いたします。
- 広告有効期限/平成26年10月末日 ■万一売却済の場合はご容赦下さい。
- 価格は代金総額を表示しております。 ■発行日/平成26年9月