

# 現地販売会開催!!

この矢印を目印にお越しください。



4月・5月の  
毎週

**土・日・祝日**

開催時間  
AM10:30  
PM5:00

平日でもご案内致します。  
当日都合の悪い方はお気軽にご連絡下さい。

1

## 見沼代親水公園

足立区舎人3丁目  
全1棟

販売価格

**3,380** (税込)  
万円

「見沼代親水公園」駅徒歩8分

限定  
1棟

現地外観



★始発駅にてらくらく座って通学・通勤!!

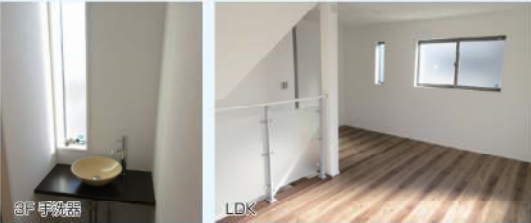
南東・北東角地

LDK約16帖

洗面2カ所付



◆土地面積 58.28㎡ (17.62坪)  
◆建物面積 82.40㎡ (24.87坪)



●所在 / 足立区舎人3-9-2 (付近) ●日暮里・舎人ライナー「見沼代親水公園」駅徒歩8分 ●土地 / 58.28㎡ (約17.62坪) ●建物面積 / 82.40㎡ (約24.87坪) ●販売価格 / 3,380万円 (税込) ●完成 / 平成30年2月完成済 ●建築確認番号 / 第17UD12S建00960号 ●用途 / 第1種低層住居専用地域 ●設備 / 東京電力、都市ガス、公営水道、本下水 ●間取 / 3LDK <売主>



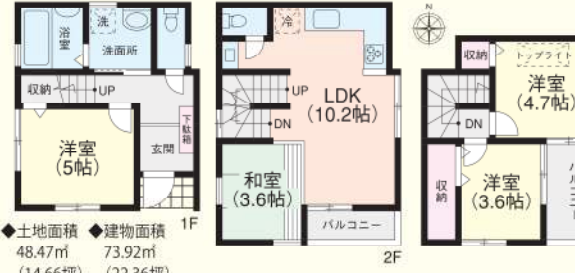
## 2 大師前

足立区西新井本町4丁目  
全1棟

「大師前」駅徒歩14分・「西新井」駅徒歩19分・「江北」駅徒歩16分

★2路線3駅利用可能で通勤・通学に便利!!

★バス徒歩3分★西新井小学校徒歩8分★車は、軽自動車クラスが駐車可!



◆土地面積 48.47㎡ (14.66坪)  
◆建物面積 73.92㎡ (22.36坪)

●所在 / 足立区西新井本町4丁目 ●交通 / 東武大師前「大師前」駅徒歩14分、「西新井」駅徒歩19分、日暮里・舎人ライナー「江北」駅徒歩16分 ●土地 / 48.47㎡ (約14.66坪) ●建物面積 / 73.92㎡ (約22.36坪) ●販売価格 / 2,980万円 (税込) ●完成 / H30年6月末完成予定 ●建築確認番号 / 第17UD12S建00545号 ●用途 / 第1種中高層住居専用地域 ●設備 / 東京電力、都市ガス、公営水道、本下水 ●間取 / 3SLDK <売主>



**2,980** (税込)  
万円

## 3 谷在家

足立区鹿浜7丁目  
全1棟

「谷在家」駅徒歩9分・「西新井大師西」駅徒歩10分

★鹿浜第一小学校(学区)まで徒歩2分!!コモディイダ徒歩3分!!



★フラット35S利用可能!!  
★車は、軽かコンパクトカークラスになります!!

◆土地面積 64.19㎡ (19.41坪)  
◆建物面積 101.49㎡ (30.63坪)

●所在 / 足立区鹿浜7丁目 ●交通 / 日暮里・舎人ライナー「谷在家」駅徒歩9分・「西新井大師西」駅徒歩10分 ●土地 / 64.19㎡ (約19.41坪) ●建物面積 / 101.49㎡ (約30.63坪) ●販売価格 / 3,380万円 (税込) ●完成 / H30年4月末完成予定 ●建築確認番号 / 第17UD12S建02114号 ●用途 / 第1種住居専用地域 ●設備 / 東京電力、都市ガス、公営水道、本下水 ●間取 / 4LDK <売主>

**3,380** (税込)  
万円

住まい選びの、プロフェッショナル センチュリー21 加盟店 株式会社セールランド

■宅建業 / 東京都知事免許(4)第80734号 ■建設業 / 東京都知事許可(特-28)第123651号 ■(公社)東京都宅地建物取引業協会会員 ■(公社)全国宅地建物取引業保証協会会員 ■(公社)首都圏不動産公正取引協議会加盟 ■広告有効期限 / 平成30年5月末日



センチュリー21

セールランド

竹ノ塚店 お気軽にご連絡ください。  
**03-5851-9001**

FAX: 03-5851-9002 〒121-0064 東京都足立区保木間1-7-3 毎週水曜日・第3火曜日休店

西新井本店 TEL: 03-5888-0061 FAX: 03-5888-0062 〒123-0842 東京都足立区原3-1-3

りそな銀行・三菱UFJ銀行提携ローン取扱店 センチュリー21の加盟店は、すべて独立・自営です。



■広告期間中に売却の際はご購入下さい。■「売却日」とは、当該物件の1年間の予定資料収入の当該物件取得対価に対する割合であるという意味であり、予定資料収入が実際に得られることを保証するものではありません。また「売却日」は、公設公募その他当該物件を売却するために必要な費用の負担額のものとなります。



# 4 竹ノ塚

竹の塚マンション

「竹ノ塚」駅徒歩15分

★ペット飼育可能!スーパーや公園が周囲に点在!



★所在階11階、上層階につき眺望良好!!  
★新耐震基準適合物件!!

◆専有面積 58.43㎡ (17.63坪)  
◆バルコニー面積 9.02㎡ (2.72坪)



●所在/足立区保木間1丁目●交通/東武伊勢崎線「竹ノ塚」駅徒歩15分●専有面積/58.43㎡(約17.63坪)●バルコニー面積/9.02㎡(約2.72坪)●構造/SPC造12階建11階部分●築年数/S49年2月築●管理形態/全部委託(住込)●管理費/月8,520円●修繕積立金/月17,030円●その他自治会費/月200円●間取/3LDK●現況/居住中

販売価格 **1,280** 万円

販売価格

1,280 万円

## Life information

保木間小学校.....徒歩5分(約400m)  
六月中学校.....徒歩5分(約390m)  
スーパーイム.....徒歩4分(約320m)  
元洲江公園.....徒歩4分(約350m)



# 5 竹ノ塚

足立区保木間2丁目

「竹ノ塚」駅徒歩16分

★平成26年4月築の築浅物件!★南6M×西4M南西角地!★元洲江公園徒歩2分!



販売価格 **3,690** 万円 ◆土地面積 90.00㎡ (27.22坪) ◆建物面積 96.88㎡ (29.24坪)

●所在/足立区保木間2丁目●交通/東武伊勢崎線「竹ノ塚」駅徒歩16分●土地/90.00㎡(約27.22坪)●建物面積/96.88㎡(約29.24坪)●販売価格/3,690万円●築年月/H26年4月築●用途/第1種住居地域●設備/東京電力、都市ガス、公営水道、本下水●間取/4LDK

## Life information

元洲江公園.....徒歩2分(約160m)  
オザム足立保木間店.....徒歩3分(約240m)  
洲江中学校.....徒歩5分(約400m)



販売価格

# 6 竹ノ塚

足立区六月1丁目 全1棟

「竹ノ塚」駅徒歩19分

★LDK20帖・対面キッチン、1.5帖のパントリー付!

★南6.4M道路面・陽当り良好!

★オール電化住宅・IHクッキングヒーター!



●所在/足立区六月1丁目●交通/東武伊勢崎線「竹ノ塚」駅徒歩19分●土地/70.00㎡(約21.17坪)●建物面積/103.92㎡(約31.37坪)●販売価格/3,980万円(税込)●築年月/H30年10月末完成予定●建築確認番号/第17UD12S建00935号●用途/第1種中高層住居専用地域●設備/東京電力、公営水道、本下水●間取/3LDK

販売価格 **3,980** 万円

3,980 万円

## Life information

中島根小学校.....徒歩8分(約621m)  
六月中学校.....徒歩3分(約229m)  
保木間小学校.....徒歩6分(約471m)  
ローソン足立六月1丁目店.....徒歩1分(約90m)



# 7 竹ノ塚

足立区保木間1丁目 全9棟

「竹ノ塚」駅徒歩15分

★床暖房や食器洗い乾燥機が標準装備!

★LDK最大19.5帖!

★ルーフトバルコニーやワイドバルコニーをご用意(一部除く)★全棟6m公道面!



●所在/足立区保木間1丁目●交通/東武伊勢崎線「竹ノ塚」駅徒歩15分●土地/60.65㎡(18.34坪)~92.25㎡(27.90坪)●建物面積/92.40㎡(27.89坪)~99.42㎡(30.01坪)●販売価格/3,980万円(税込)~4,580万円(税込)●完成/H29年5月上旬~6月上旬完成予定●建築確認番号/BNV権済17-1425号(A号棟)他●用途/近隣商業地域 第一種住居地域●設備/東京電力、都市ガス、公営水道、本下水●間取/2LDK+2S+1WC<3LDK+S>●全9棟今期販売8棟



販売価格 **3,980** 万円~

3,980 万円~

早くも1棟終了

早くも1棟終了

早くも1棟終了

早くも1棟終了

早くも1棟終了

早くも1棟終了

早くも1棟終了

早くも1棟終了

早くも1棟終了

早くも1棟終了

早くも1棟終了

早くも1棟終了

早くも1棟終了

早くも1棟終了

住まい選びの、プロフェッショナル センチュリー21 加盟店 株式会社セールランド

Century 21 セールランド

■宅建業/東京都知事免許(4)第80734号 ■建設業/東京都知事許可(特-28)第123651号 ■(公社)東京都宅地建物取引業協会会員 ■(公社)全国宅地建物取引業保証協会会員 ■(公社)首都圏不動産公正取引協議会加盟 ■広告有効期限/平成30年5月末日

竹ノ塚店 お気軽にご連絡ください。

03-5851-9001

FAX: 03-5851-9002 〒121-0064 東京都足立区保木間1-7-3 毎週水曜日・第3火曜日休診

西新井本店 TEL: 03-5888-0061 FAX: 03-5888-0062 〒123-0842 東京都足立区原3-1-3

りそな銀行・三菱UFJ銀行提携ATM取扱店 センチュリー21の加盟店は、すべて独立・自営です。



買取売却物件 秘密厳守

募集中です。 無料査定

お気軽にご連絡お待ちしております。

■広告物件中に売却の期はご記載下さい。【売却日】とは、当該物件の1年間の予定資料収入の当該物件取得対価に対する割合であるという意味であり、予定資料収入が実際に得られることを保証するものではありません。また「売却日」は、公認公理その他当該物件を轉付するために必要な費用の控除後のものとなります。